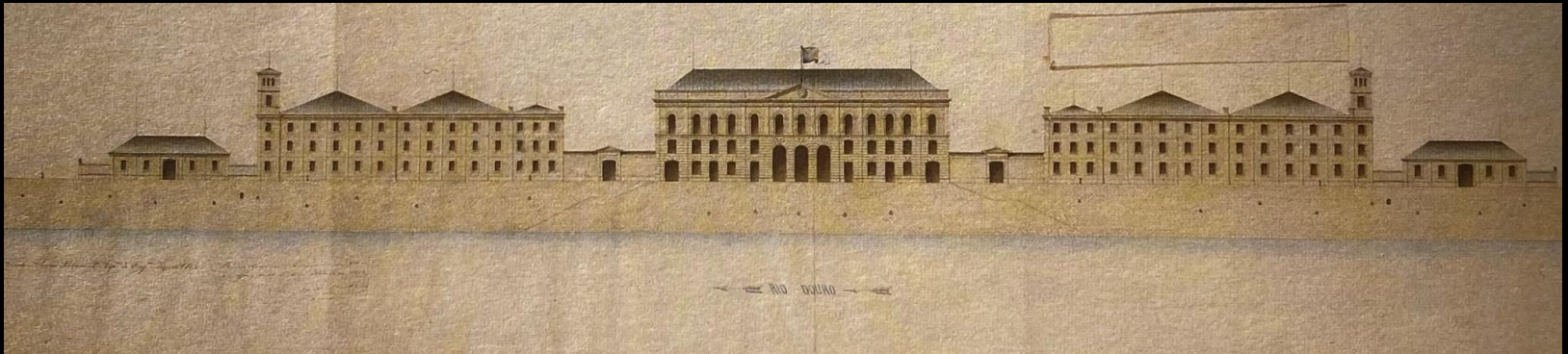


A ALFÂNDEGA NOVA E O RAMAL DE CAMPANHÃ



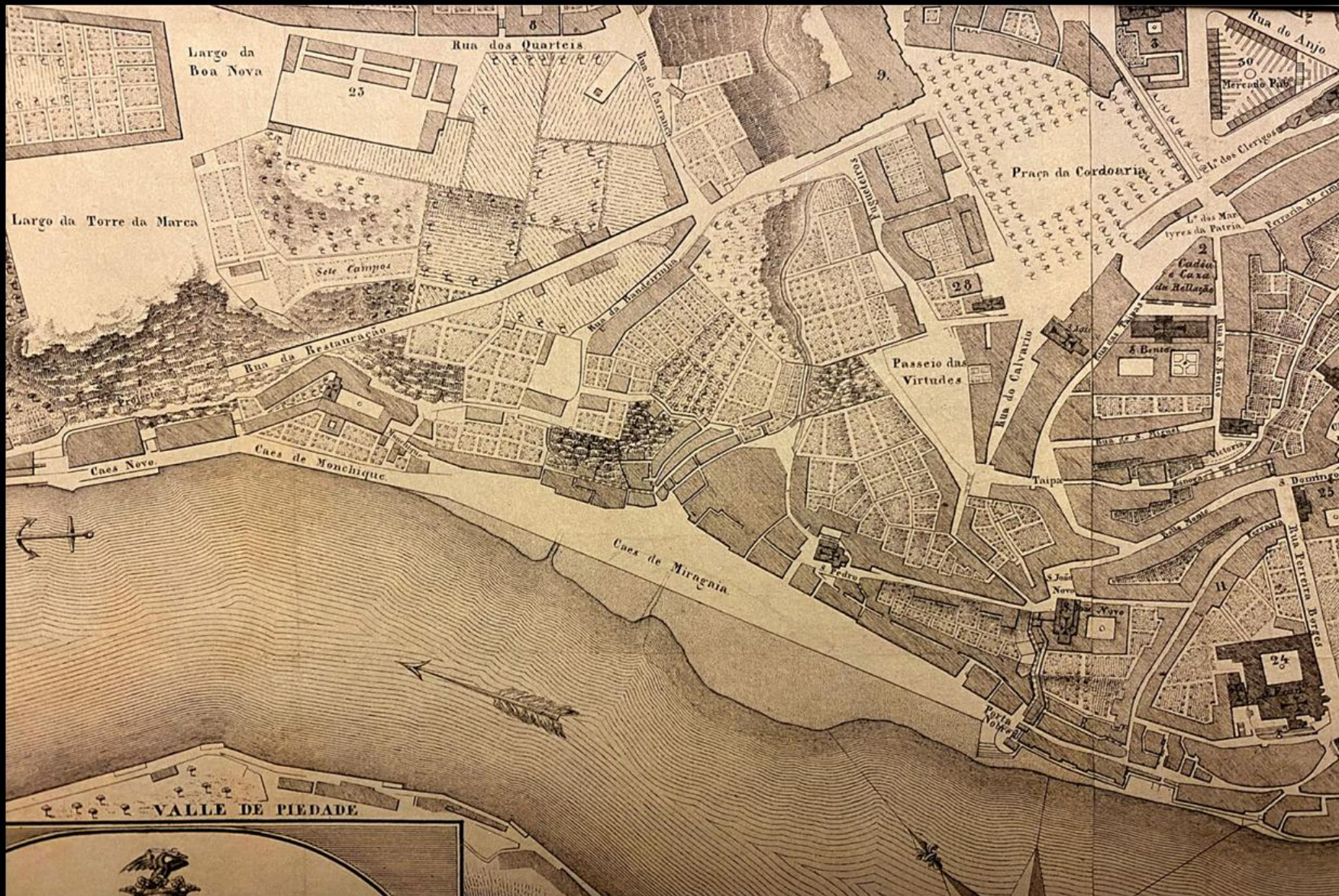
ANTÓNIO CAMPOS E MATOS
VIRGINIO MOUTINHO
JOSÉ MANUEL MENDONÇA (Inesc)
SIEMENS

1

ANTECEDENTES HISTÓRICOS
Alfandega Nova (1859/79)



Planta de W. C. Clark de 1833 da zona de Miragaia



Planta de Joaquim Costa Lima de 1839 da zona de Miragaia



Vista sobre a Praia e Alameda de Miragaia_ Frederick William Flower (c. 1849/59)



Vista sobre a Praia e Alameda de Miragaia_Frederick William Flower (c. 1849/59)



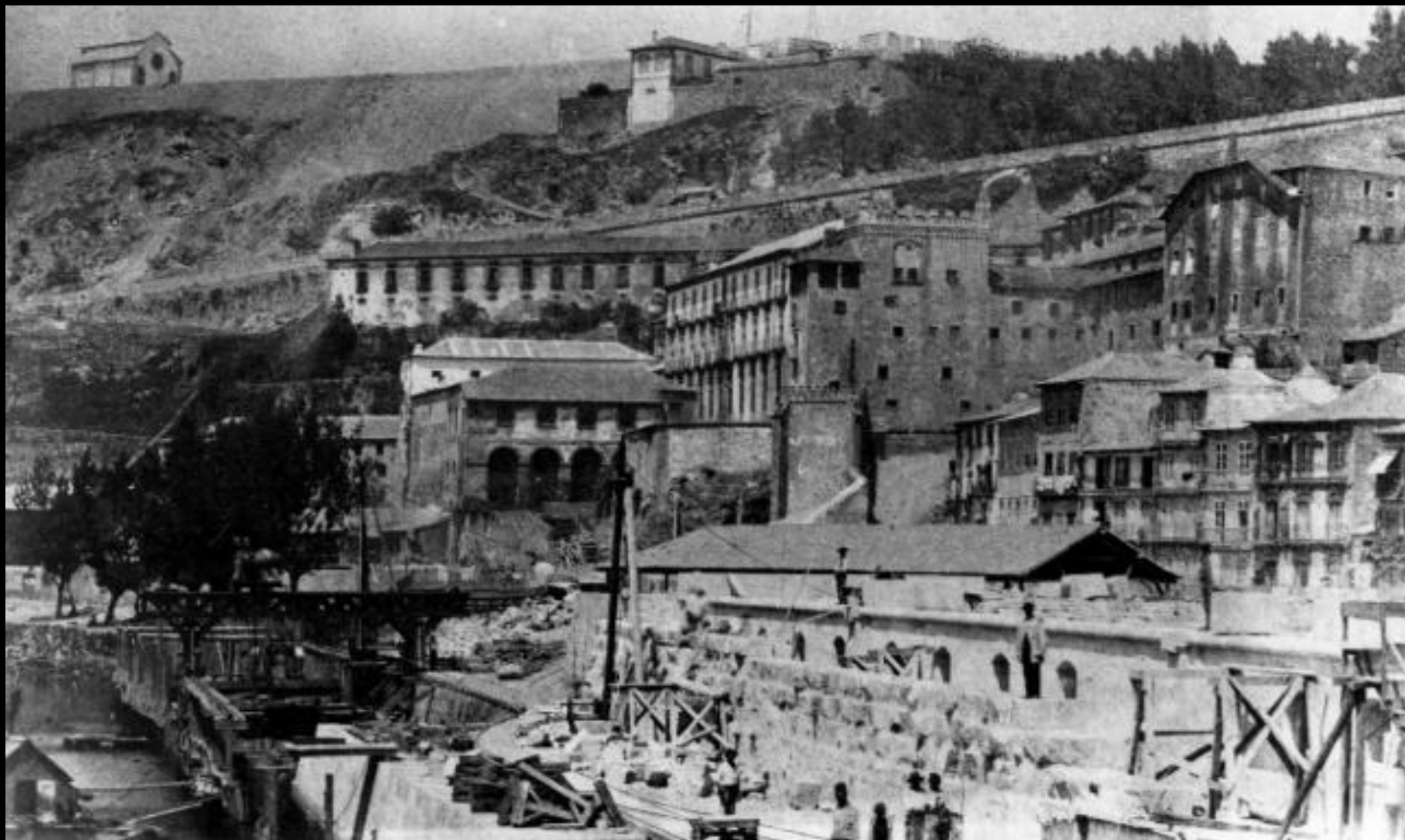
Praia de Miragaia antes da construção da Alfândega (c. 1850)



Início da construção da Alfândega (c.1860)

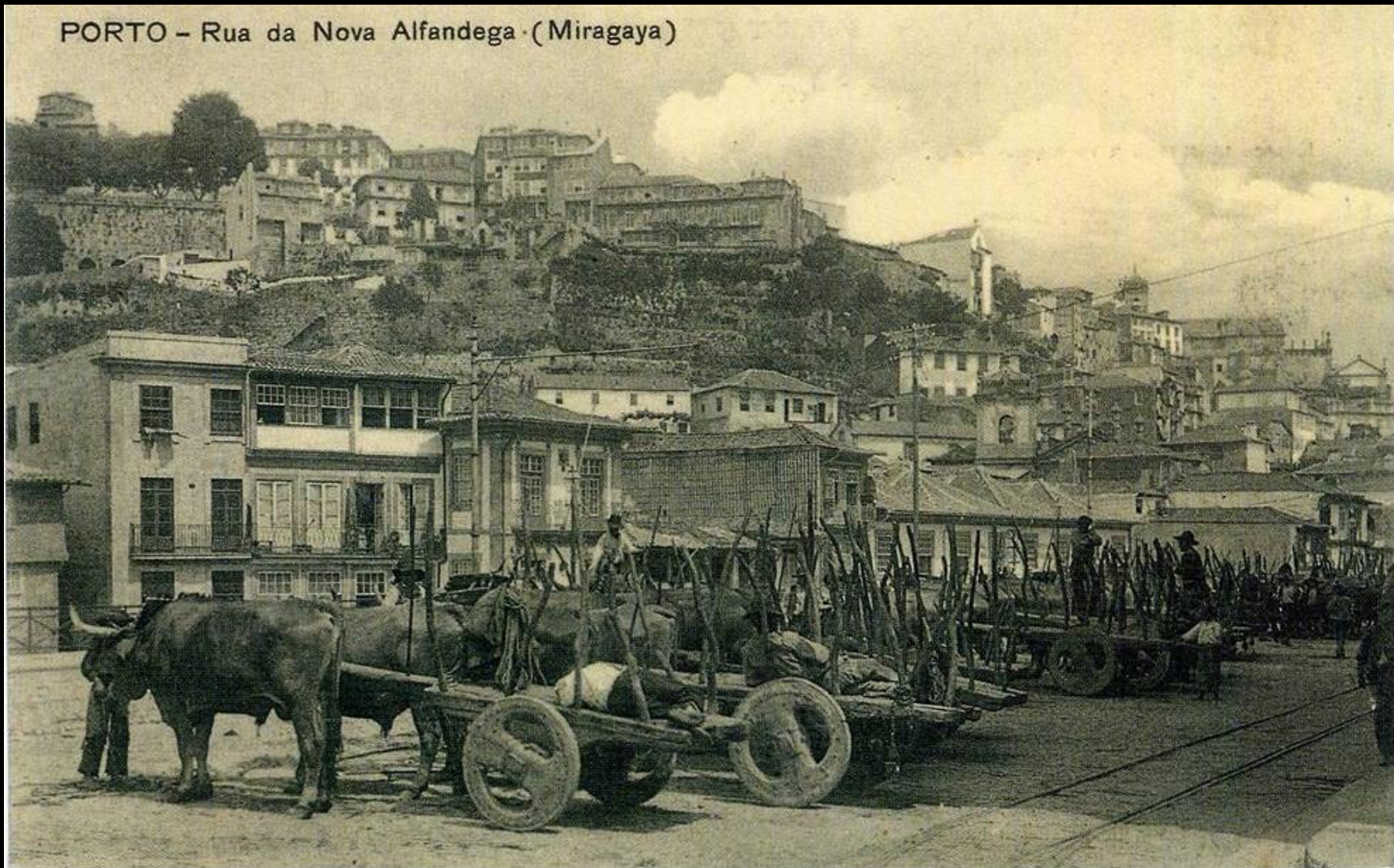


Início da construção da Alfândega. Excerto do Panorama em cinco partes – Foto Alvão (Casa Fritz_c.1860)

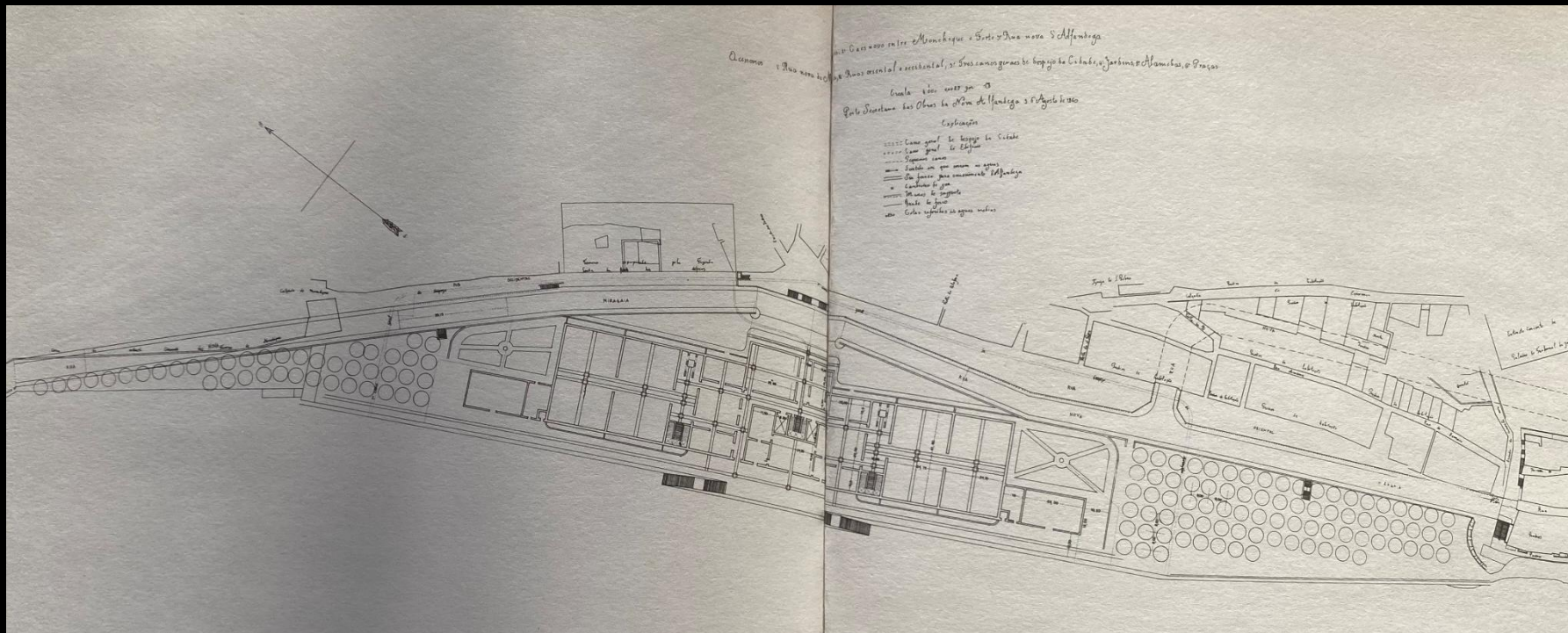


Construção da Alfândega Nova (1859/79)

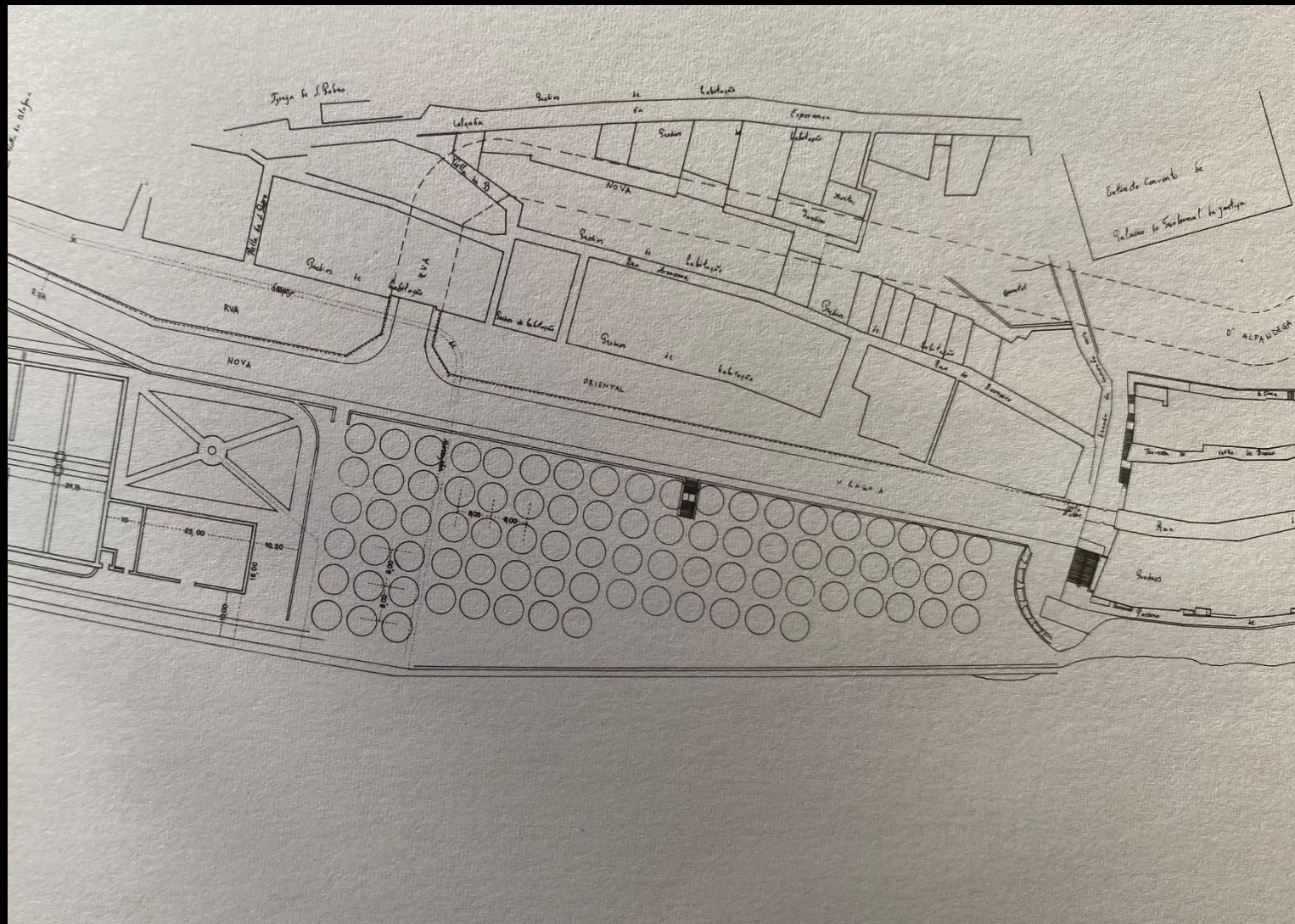
PORTO - Rua da Nova Alfandega (Miragaya)



Rua Nova da Alfândega



Plano para a Nova Alfândega, publicado n' "O Comércio do Porto" em 1860



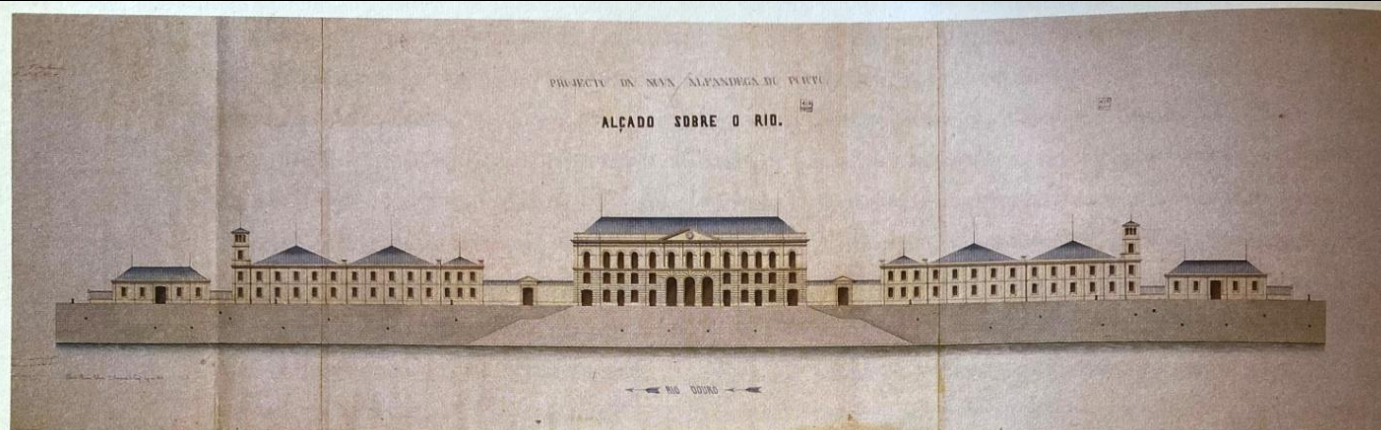
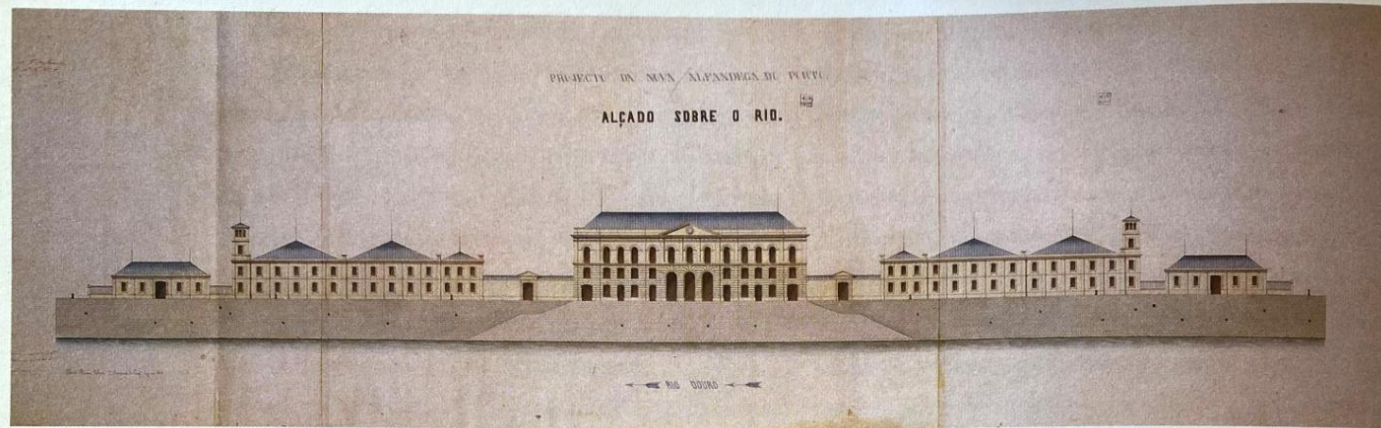
Plano para a Nova Alfândega, publicado n' "O Comércio do Porto" em 1860 – detalhe do Jardim Nascente



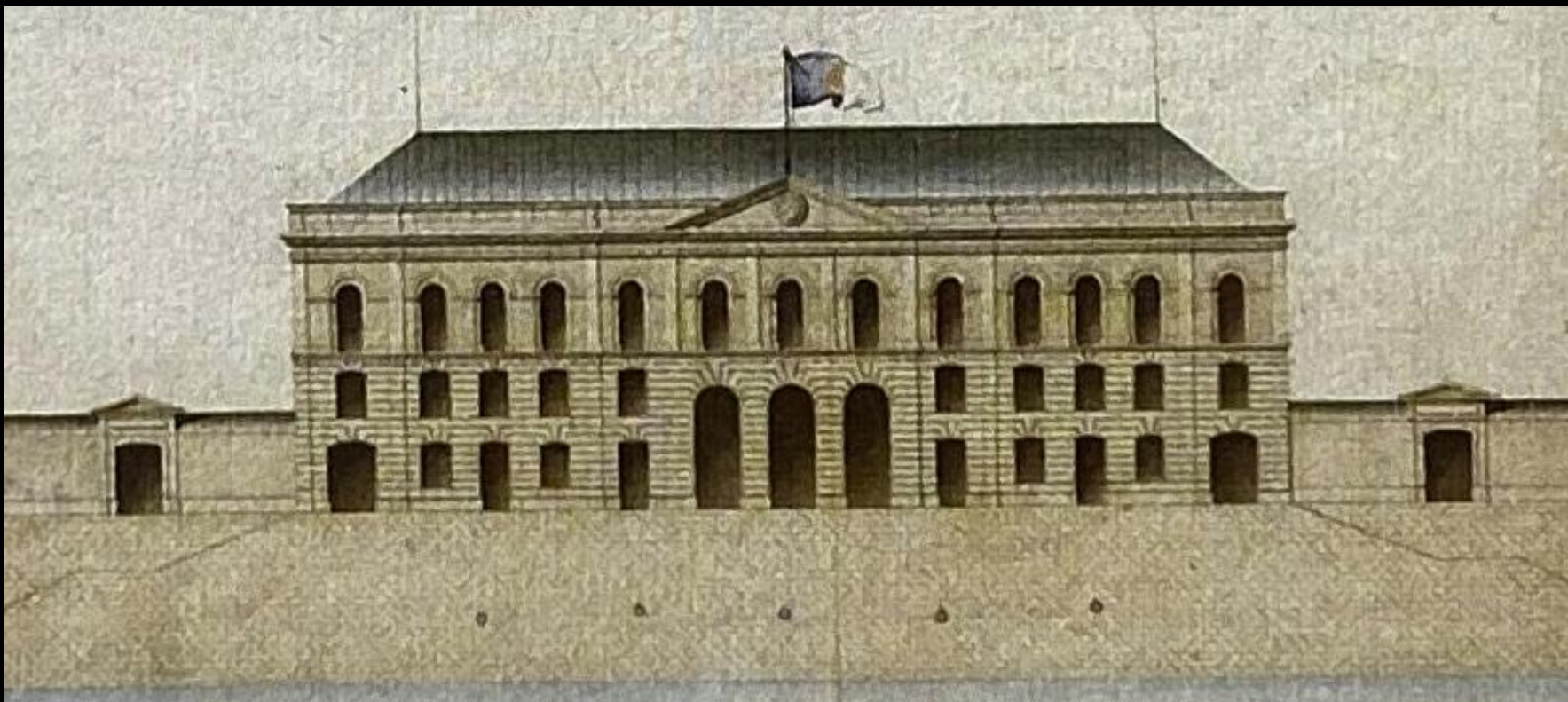
Planta de Frederick Perry Vidal (1865) – Alfândega Nova



Planta de Telles Ferreira de 1892 na zona de Alfândega



Alfândega – Estudos da fachada voltada para o rio (Engº Placido Cunha e Abreu/Arqto Jean Colson)



EDIFÍCIO AO GOSTO NEOCLÁSSICO. IMPORTÂNCIA DA FACHADA VOLTADA PARA O RIO



Alfândega – Fotografia Alvão (excerto do panorama em 3 partes)

1

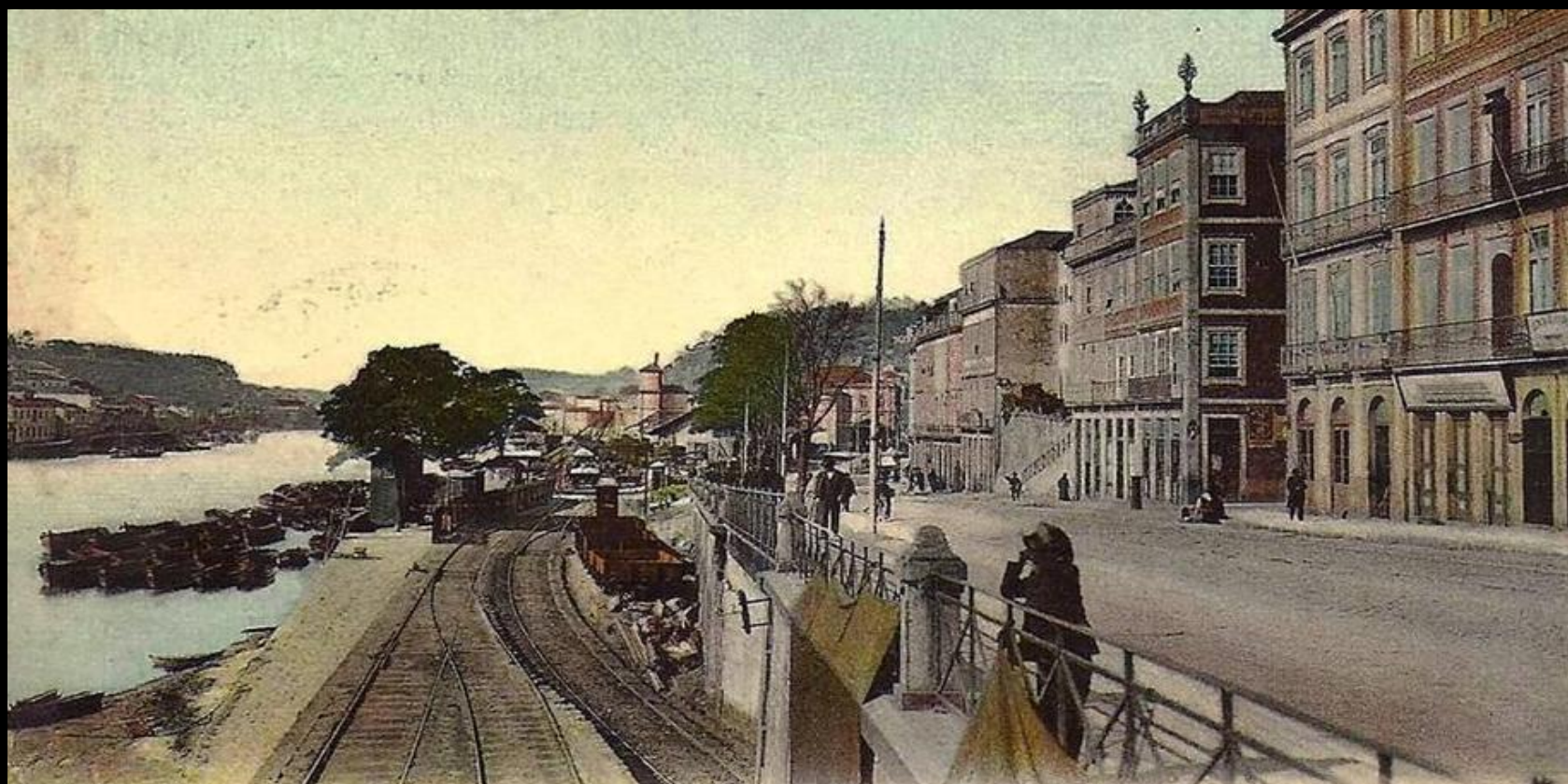
ANTECEDENTES HISTÓRICOS
Ramal da Alfândega (1888)



Planta de Telles Ferreira (1892)



Planta de Telles Ferreira (1892)



Ramal da Alfândega – Campanhã (1888)



Ramal da Alfândega (anos 40)



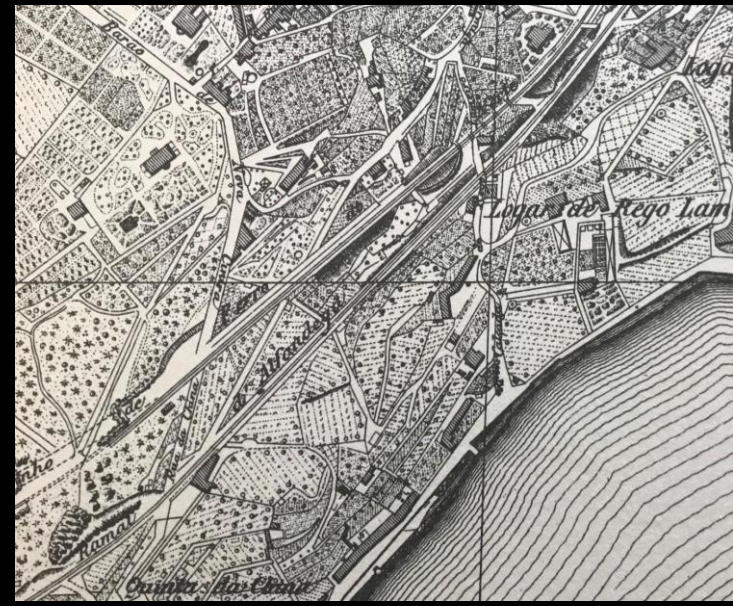
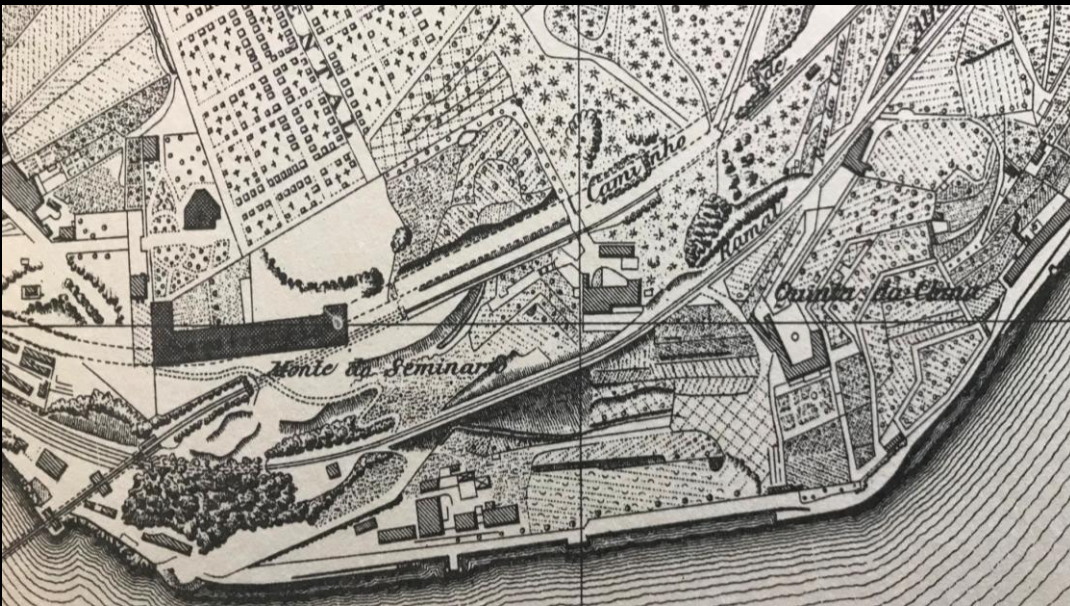
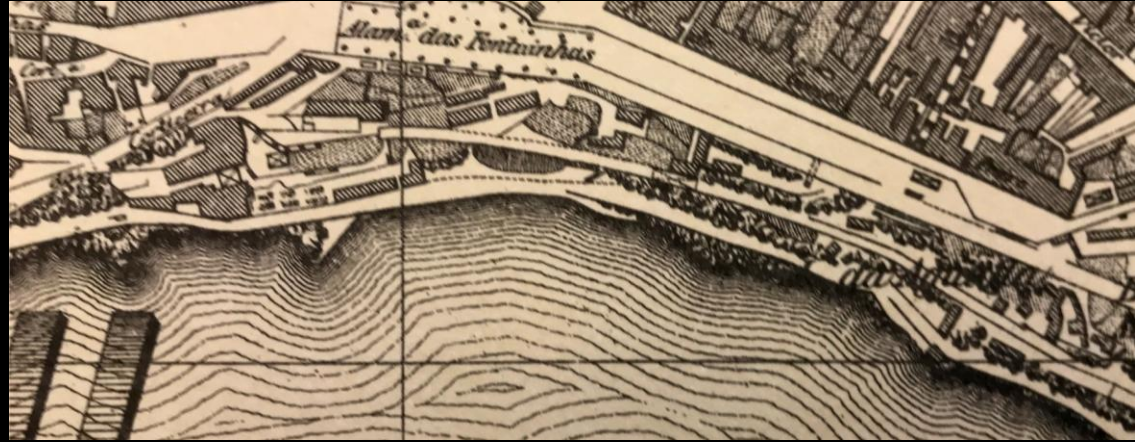
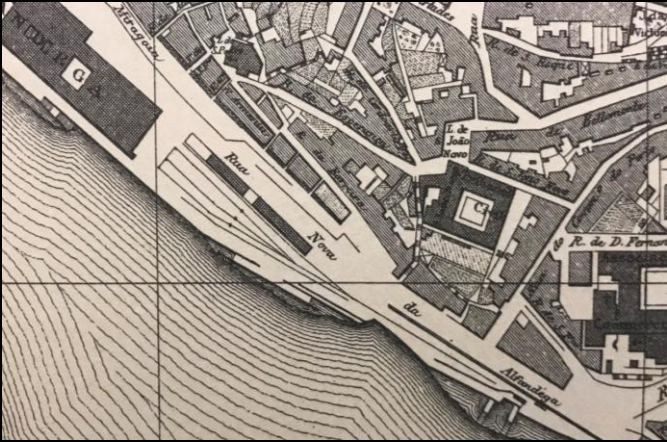
Ramal da Alfândega (anos 60)



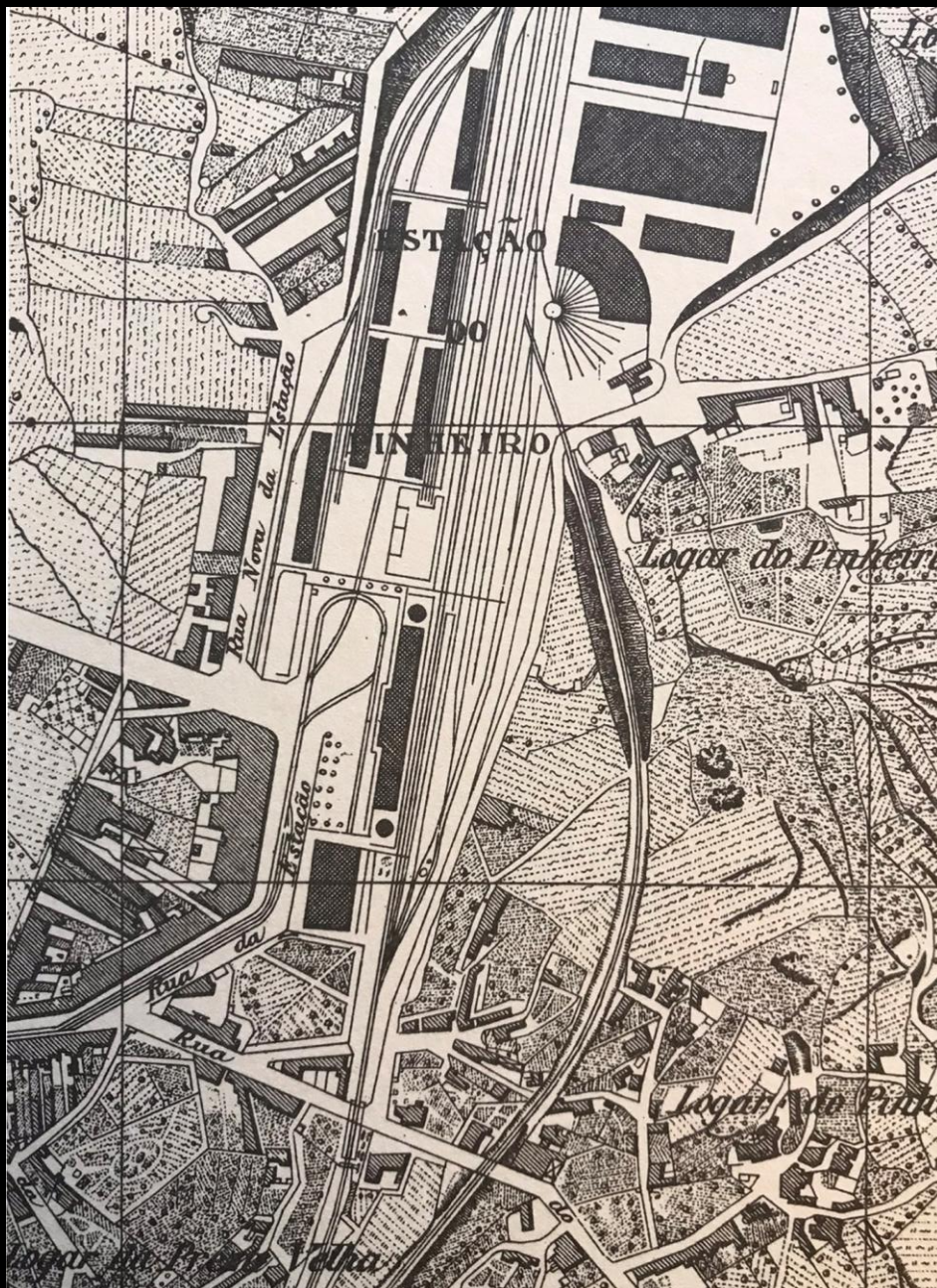
Ramal da Alfândega (anos 70)



Túneis na encosta das Fontainhas



Planta de Telles Ferreira de 1892



Planta de Telles Ferreira de 1892 na zona de Campanhã e vista Google Earth

2

RAMAL DA ALFÂNDEGA – CAMPANHÃ. SITUAÇÃO ACTUAL
(Visita Agosto de 2019)



Entrada no Túnel no parque da Alfândega



Conduto hidráulica



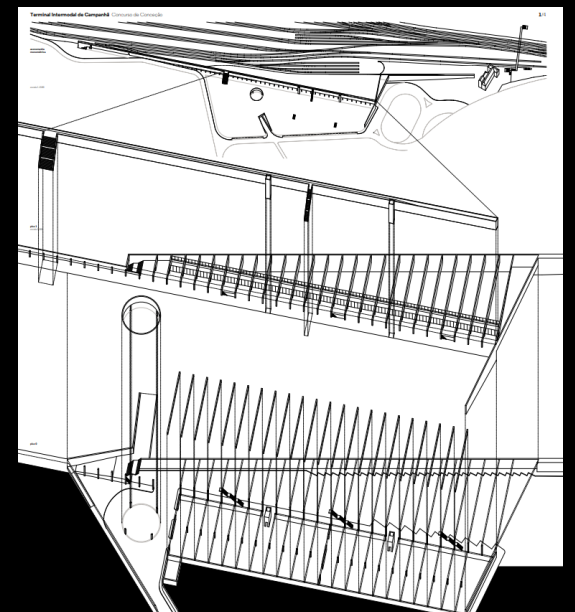
Pontes sobre o Rio Douro



Interrupção na Rua do Pinheiro de Campanhã

3

CAMPANHÃ. NOVO TERMINAL INTERMODAL



Campanhã. Projecto do Terminal Intermodal (Nuno Brandão Costa)
(Círculo vermelho – Estação a criar)

4

PROPOSTA DE MOBILIDADE

ZONA HISTÓRICA DA RIBEIRA/ALFÂNDEGA

- **UMA DAS ZONAS MAIS MOVIMENTADAS DA CIDADE**
- **DESTINO TURÍSTICO PRIVILEGIADO (Situação que se reporta à época pré-pandemia, mas que tenderá a repetir-se num futuro próximo)**
- **PROGRESSIVA DEGRADAÇÃO DA SUA QUALIDADE URBANA (Ruído, Poluição e Tráfego Intenso)**
- **INCAPACIDADE DA ZONA EM ABSORVER A GRANDE QUANTIDADE DE VEÍCULOS**
- **ÁREA EXTERIOR DA ALFÂNDEGA TRANSFORMADA EM PARQUE DE ESTACIONAMENTO**

OBJECTIVO:

- **RETIRAR EM GRANDE PARTE O TRÂNSITO AUTOMÓVEL DA ZONA RIBEIRINHA, DESCOMPRIMINDO-A**
- **PROMOVER A CRIAÇÃO DE UMA ÁREA PEDONAL E VELOCIPEDICA, DESDE A PONTE LUIS I ATÉ AO CAIS DAS PEDRAS (COM LIGAÇÕES A MONTANTE E A JUSANTE)**
- **REQUALIFICAR OS ESPAÇOS EXTERIORES DA ALFÂNDEGA, CONQUISTANDO-OS PARA A FRUIÇÃO E USO PÚBLICOS, EM LIGAÇÃO COM O PERCURSO DA MARGINAL DO DOURO**

PRESSUPOSTOS:

1. RECUPERAR A ANTIGA LINHA FÉRREA CAMPANHÃ/ALFANDEGA
2. CRIAR UM SHUTTLE PARA TRANSPORTE RÁPIDO DE PASSAGEIROS SOBRE PNEUS E DE TRACÇÃO ELÉCTRICA, SEM CONDUTOR
3. PROMOVER A LIGAÇÃO ENTRE **TERMINAL A** (CAMPANHÃ) E **TERMINAL B** (ALFÂNDEGA) COM POSSIBILIDADE DE UMA PARAGEM INTERMÉDIA NA ZONA DAS FONTAÍNHAS
4. ARTICULAR COM O TERMINAL INTERMODAL DE CAMPANHÃ E COM A LINHA DE ELÉCTRICO NA ALFÂNDEGA (Ligação a Matosinhos)

O PROJECTO, QUANDO COMPLETO, SERÁ CONSTITUÍDO POR:

- **SISTEMA DE TRANSFER ENTRE CAMPANHA E ALFANDEGA.**
- **TRANSFORMAÇÃO DO PARQUE DA ALFANDEGA NUM BOULEVAR (A MELHOR E MAIOR ZONA PLANA RIBEIRINHA DA CIDADE)**
- **DESENVOLVIMENTO DE UM PROMENADE RIBEIRINHO ENTRE O CAIS DAS PADEIRAS E O CAIS DAS PEDRAS.**
- **CONSTRUÇÃO DE UM PARQUE SUBTERRÂNEO PARA RESIDENTES E DE APOIO À ALFÂNDEGA**

O SISTEMA TCR – TRANSFER CAMPANHÃ RIBEIRA (SHUTTER TERMINAL A - TERMINAL B), É UM TRANSPORTE RÁPIDO, MODERNO E ECOLÓGICO

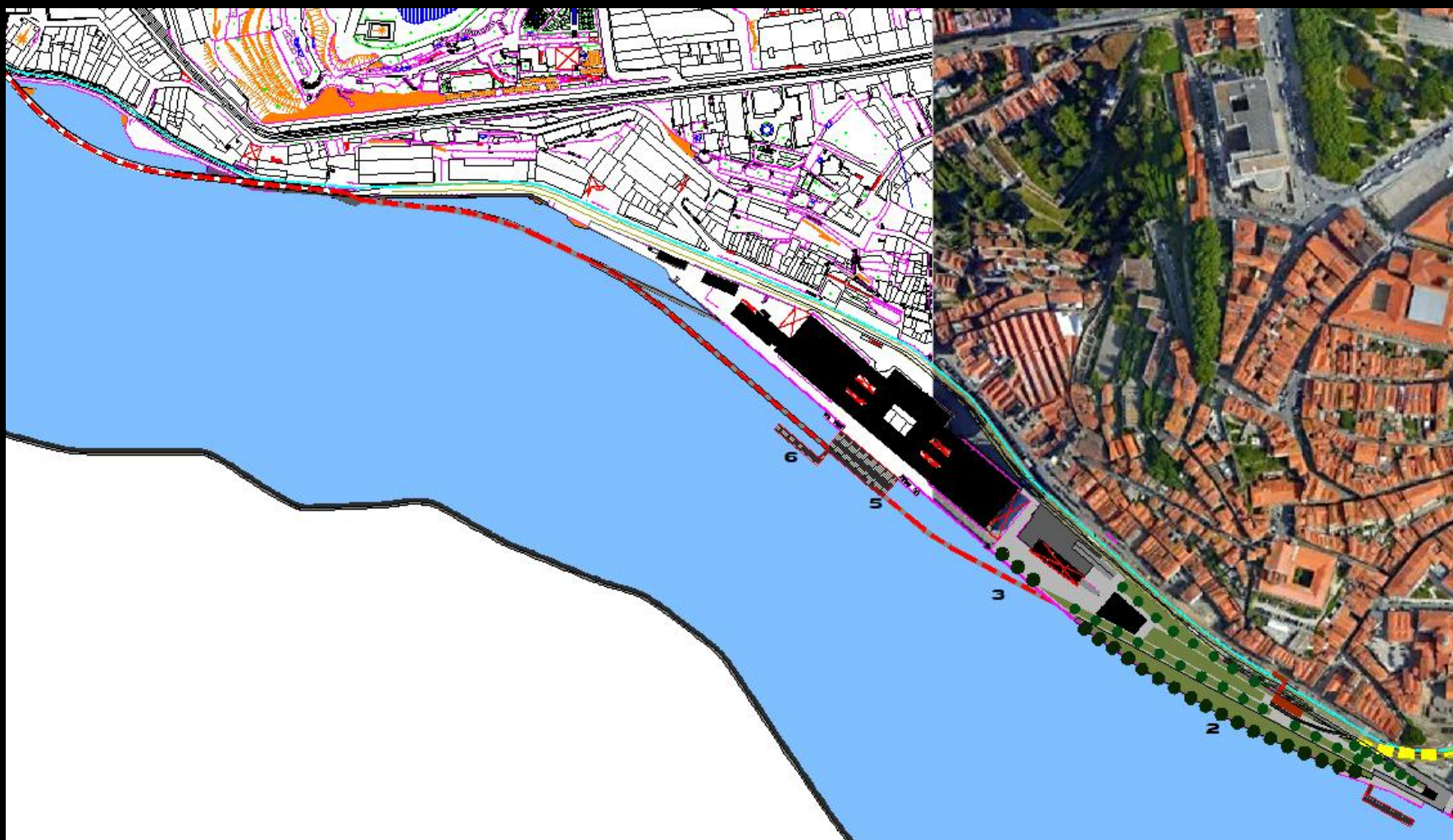


ANIKI-BÓBÓ

SHUTTLE CAMPANHÃ – ALFÂNDEGA

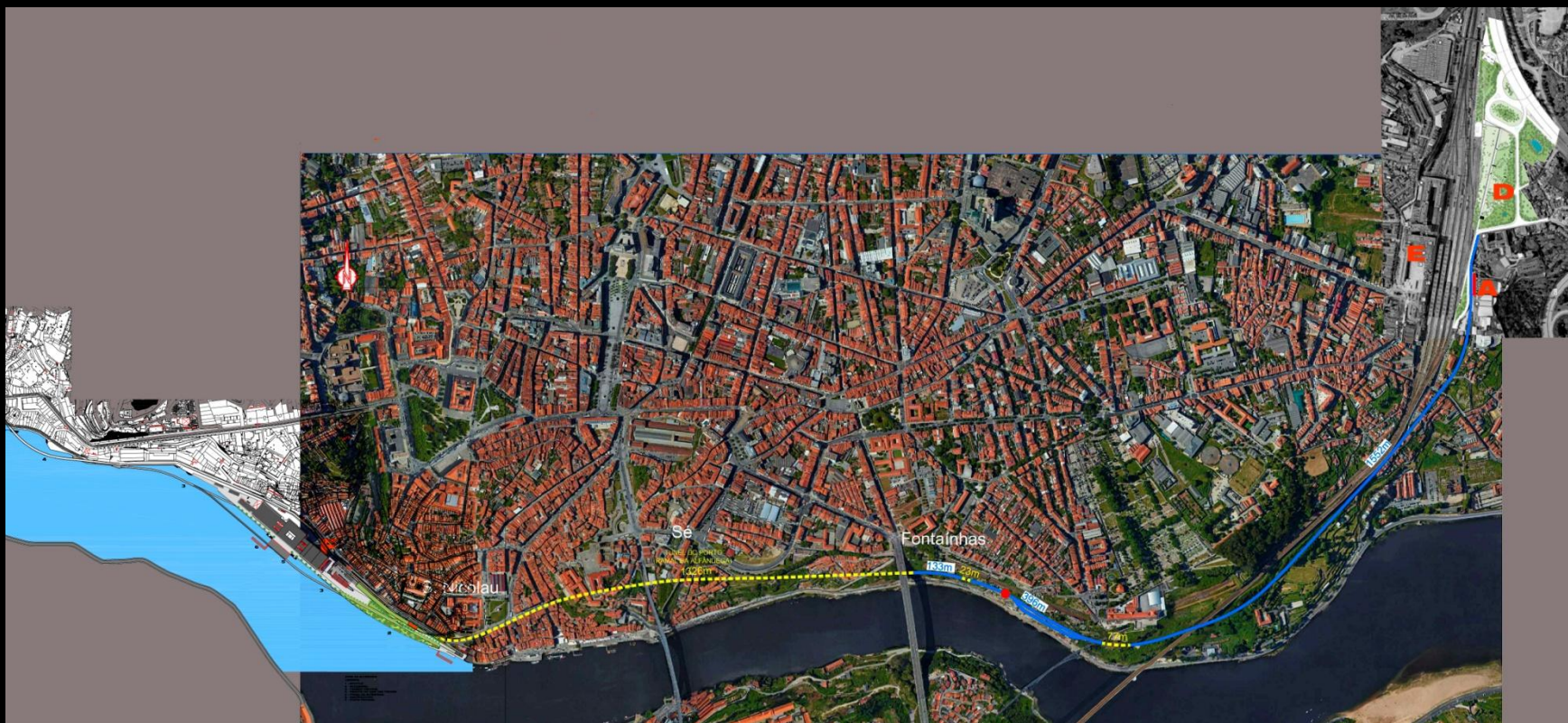
Comprimento – 3.848,00m

- Em Túnel – 1.426,00m
- Ao Ar Livre – 2.422,00m



CARREIRO PARA A FOZ

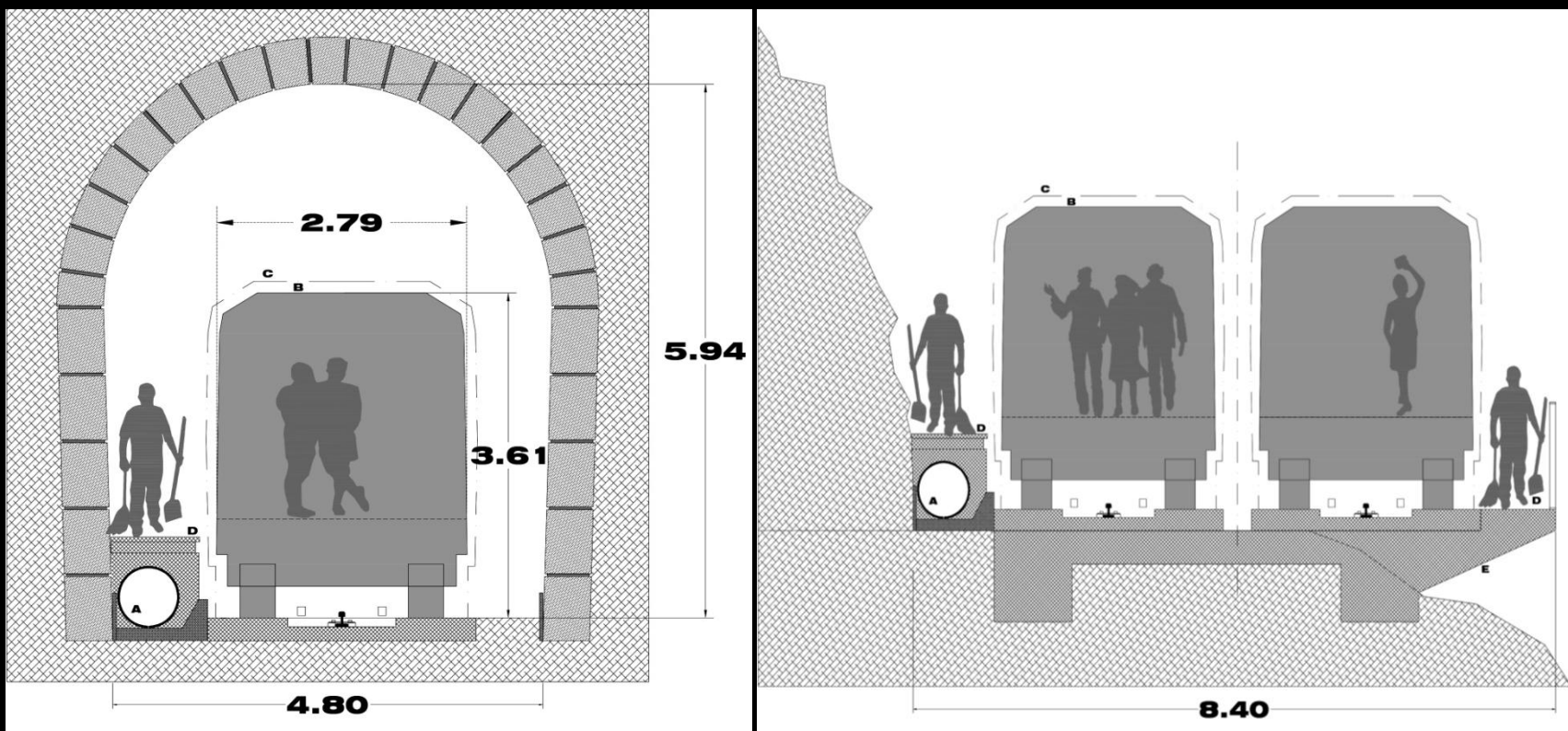
PERCURSO PEDONAL E CICLÁVEL – LIGAÇÃO AO FREIXO E À FOZ



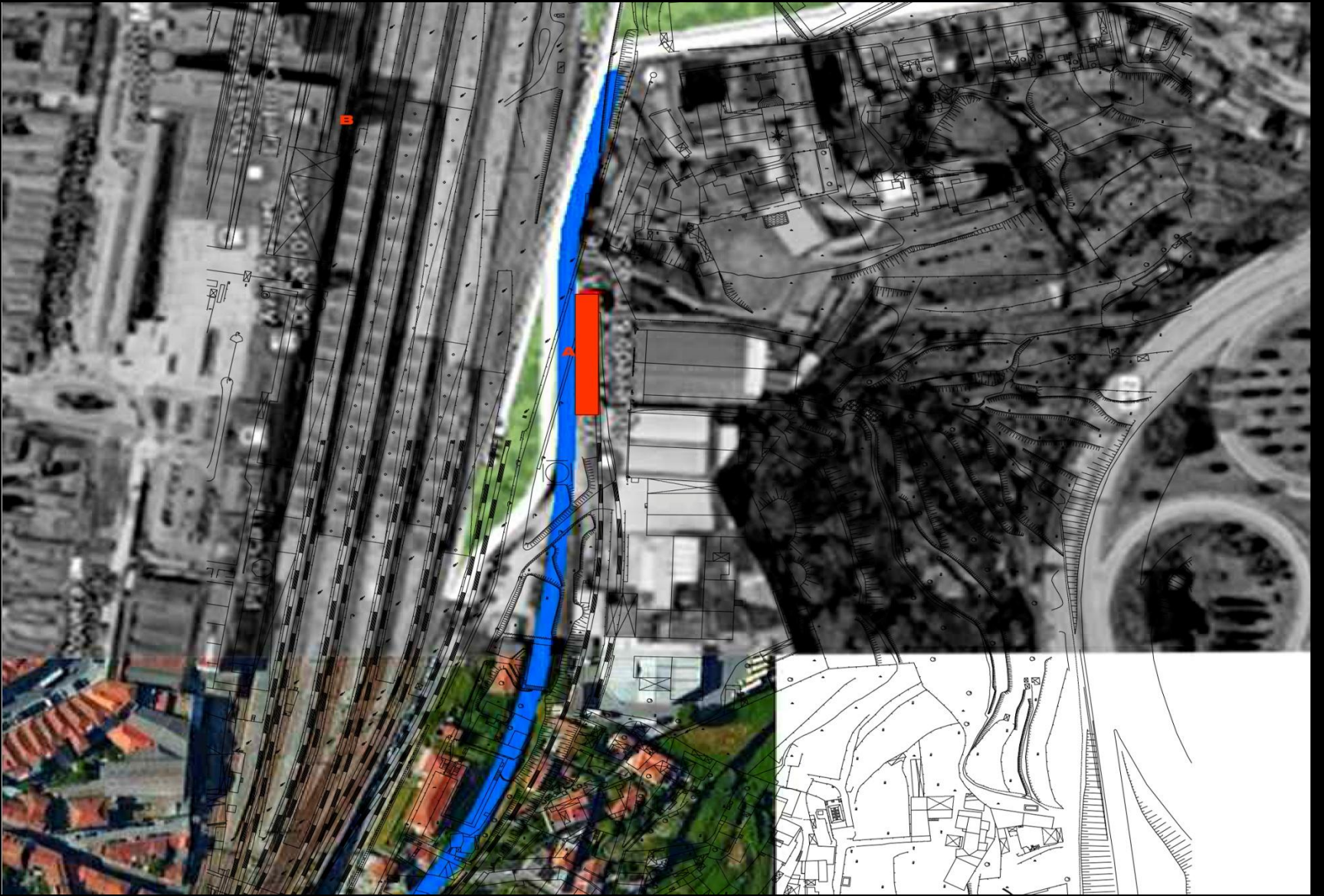
VISÃO GERAL. SHUTTLE E PERCURSO PEDONAL E CICLÁVEL



- VEICULO ELÉCTRICO, AUTOMÁTICO, COM DUAS CARRUAGENS
- ECO FRIENDLY (95% RECICLÁVEL)
- CONDUÇÃO AUTÓNOMA (SEM CONDUTOR)
- RODADOS PNEUMÁTICOS
- CAPACIDADE: 200 PASSAGEIROS POR VEICULO/2.000 PASSAGEIROS POR HORA
- 4MN VIAGEM + 2MN MOVIMENTAÇÕES NAS ESTAÇÕES



Cortes transversais tipo: Túnel e Zona de Duplicação da Via (Fontainhas)



ANIKI
Terminal A. Campanhã



BÓBÓ

Terminal B. Alfândega/Estação Intermodal (Ligação Eléctrico Rápido para Matosinhos)

ALAMEDA E ZONA DE ESPECTÁCULOS

5

ALFÂNDEGA NOVA

PROPOSTA PARA A REORGANIZAÇÃO DOS ESPAÇOS ENVOLVENTES



PANORÂMICA DA MARGINAL (DESDE MASSARELOS ATÉ AO PARQUE DA ALFÂNDEGA)



PANORÂMICA DA MARGINAL



PANORÂMICA DA MARGINAL



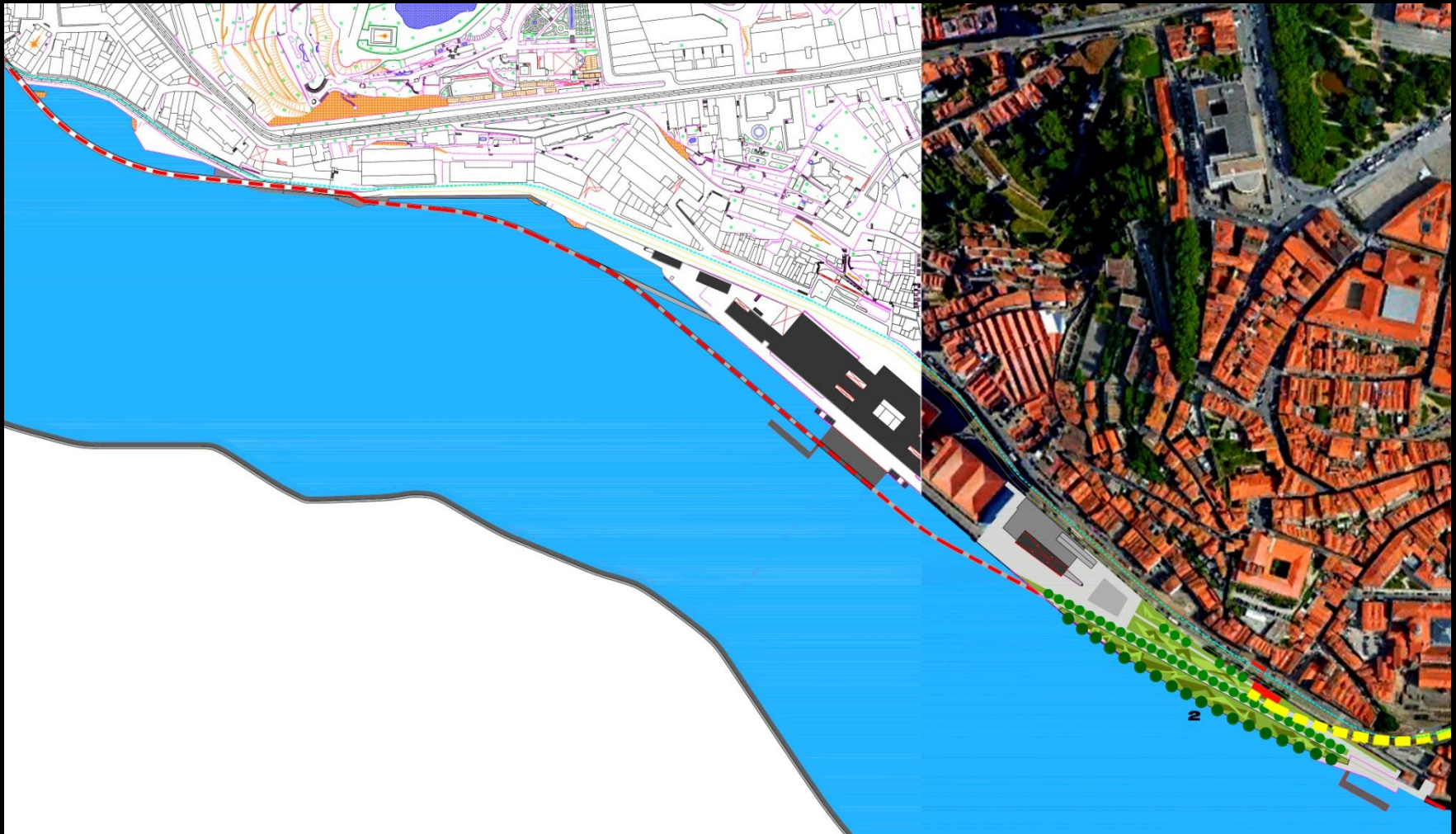
ALFÂNDEGA_ESPAÇOS EXTERIORES LONGE DO PÚBLICO



UM GIGANTESCO PARQUE DE ESTACIONAMENTO NUMA DAS ZONAS MAIS APRAZÍVEIS DA CIDADE

UM PROGRAMA PARA A ZONA DA ALFÂNDEGA

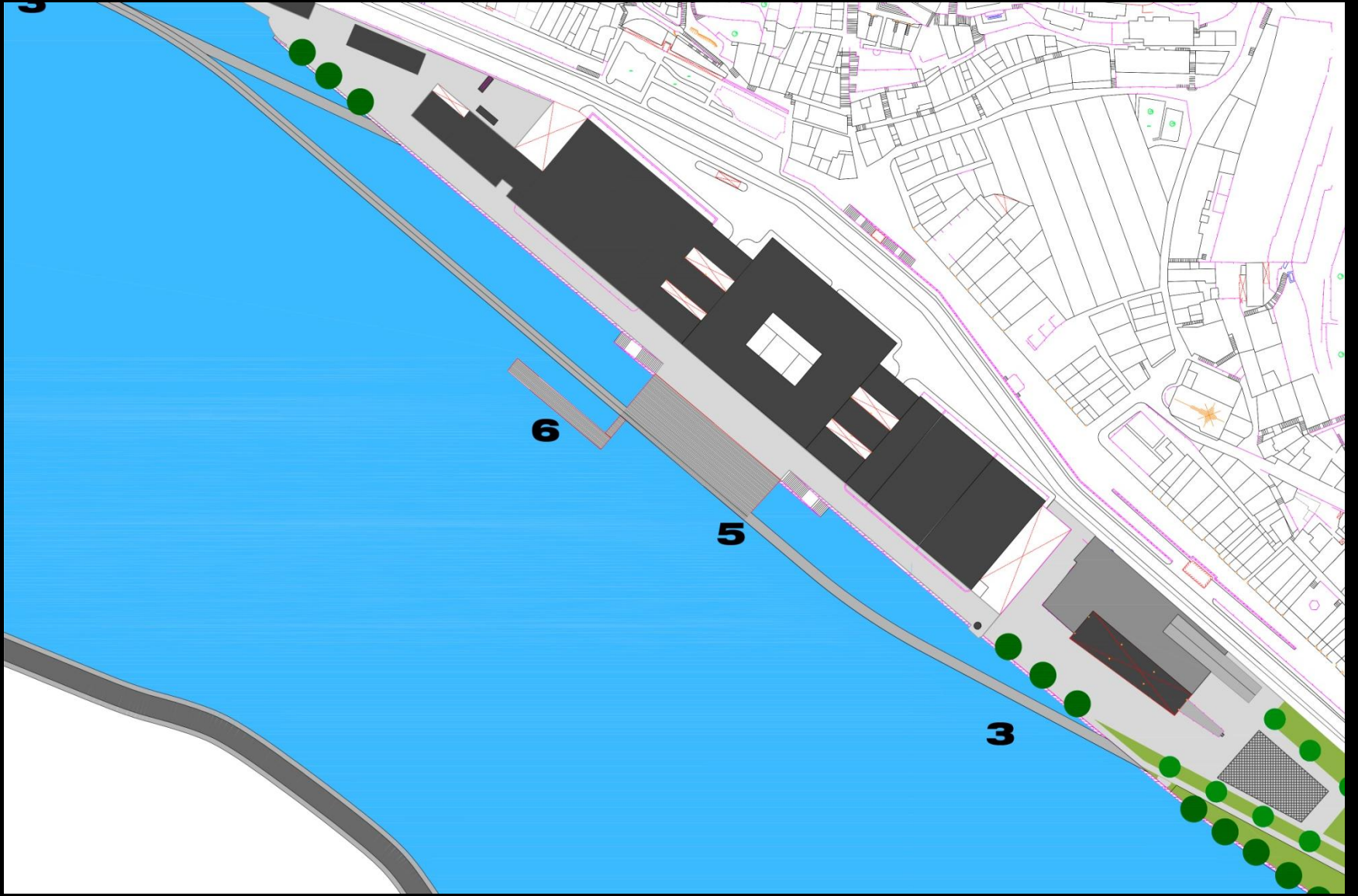
- **TRANSFORMAÇÃO DA PLATAFORMA DA ALFÂNDEGA NUM BOULEVARD**
- **CRIAÇÃO DE UM JARDIM PÚBLICO**
- **MANUTENÇÃO DE UMA ÁREA RESERVADA A ESPECTACULOS DE AR LIVRE E LAZER**
- **REDUÇÃO DO ESTACIONAMENTO A UM PARQUE SUBTERRÂNEO DE USO EXCLUSIVO PARA A ALFÂNDEGA E MORADORES**
- **ACESSO PEDONAL À ALFÂNDEGA PELA FACHADA DO RIO E ABERTURA DOS SEUS ESPAÇOS EXCLUSIVOS À CIDADE**
- **LIGAÇÃO AO PERCURSO RIBERINHO EM DIRECÇÃO À FOZ ATRAVÉS DE UM NOVO VIADUTO SOBRE O RIO E ALARGAMENTO DOS PASSEIOS**

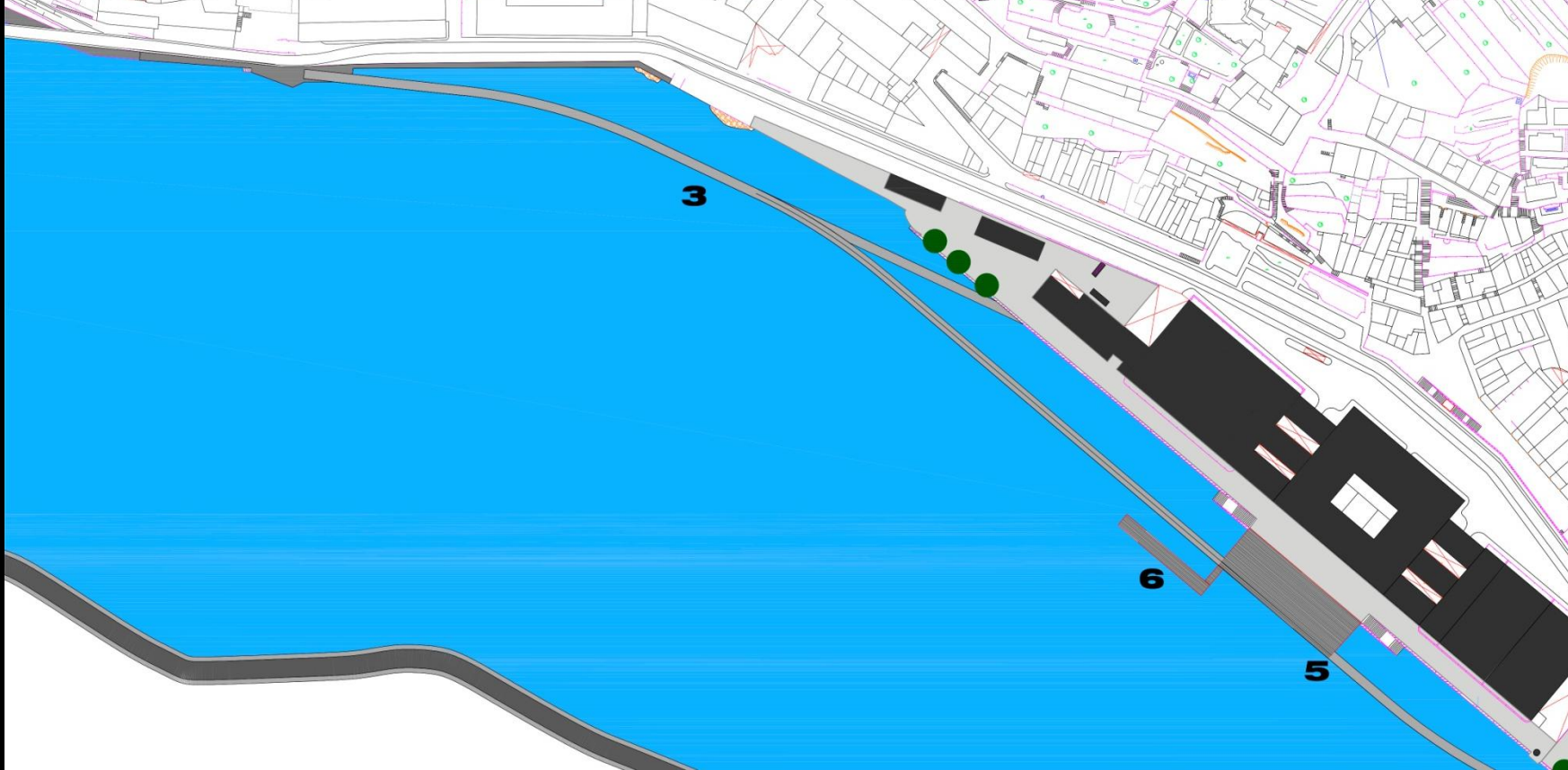


- NOVO VIADUTO PEDONAL E CICLÁVEL/LIGAÇÃO AO PERCURSO MARGINAL ATÉ À FOZ
- NOVA PERSPECTIVA SOBRE A FACHADA DA ALFÂNDEGA
- ALARGAMENTO DOS PASSEIOS
- ABERTURA DOS ESPAÇOS EXCLUSIVOS DA ALFANDEGA À CIDADE



ALAMEDA DAS GENTES DA RIBEIRA E ZONA DE ESPECTÁCULOS

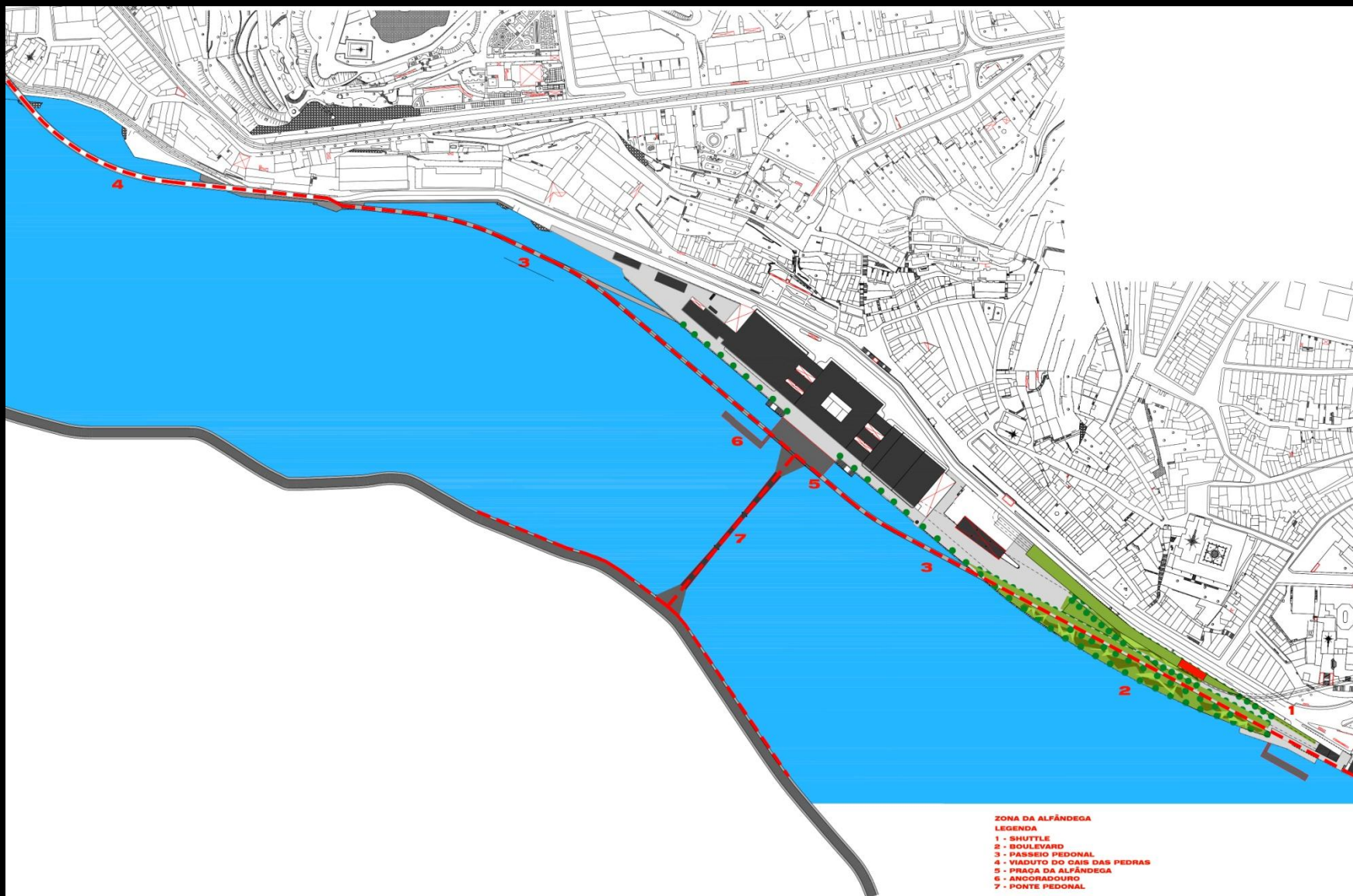




PASSADIÇOS EXTERIORES

6

**UMA PERSPECTIVA MAIS AMBICIOSA... UMA NOVA PONTE MÓVEL
PEDONAL LIGANDO AS DUAS MARGENS, E UM CIRCUITO LIMITADO
PELAS DUAS PONTES**



PERCURSO PANORÂMICO – LIGAÇÃO À FOZ
PONTE PEDONAL – LIGAÇÃO A GAIA

